



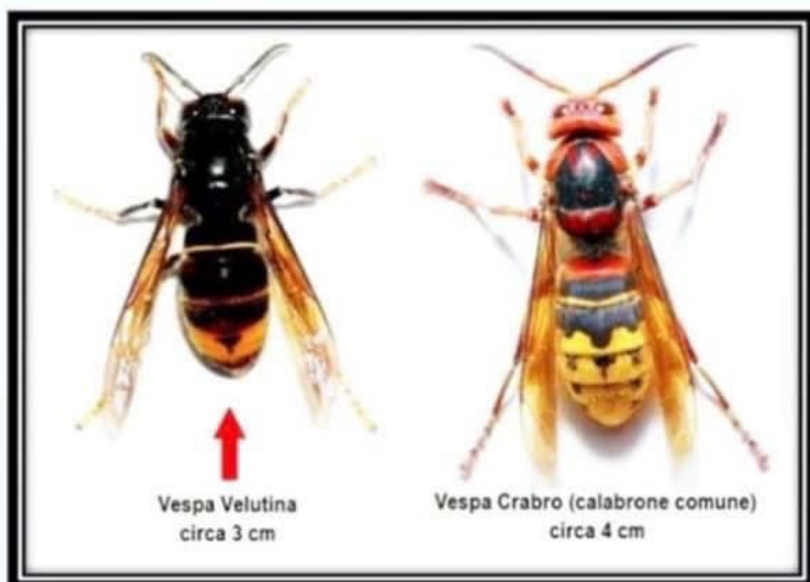
CASTIGLIONE DI GARFAGNANA

GIOVEDÌ 13 APRILE

**PRESSO SALA CONSILIARE
DEL COMUNE - ORE 21.00**



Campagna per il controllo della Vespa velutina



Hai trovato una Vespa velutina o un nido?

invia foto tramite whatsapp a:



328 091 8115 Elio
329 801 8611 Flavio

oppure inquadra il qr code



Perché:

per limitare e monitorare la diffusione del calabrone asiatico dannoso per le api, l'ambiente e l'uomo.

Dove:

per ottenere la massima resa le trappole vanno posizionate appese al ramo di una pianta ad un'altezza compresa tra i 50 - 150 cm dal suolo, ma possono anche essere appese ovunque.



Come:

riempire una bottiglia di plastica trasparente da 1,5 lt con 330/500 ml di birra bionda.

Tassativamente ogni 2 settimane:
svuotare, controllare e rinnovare la trappola.



Quando:

a inizio primavera
(marzo - maggio)
e inizio autunno
(settembre - novembre).